

Geberit AS

Porsgrund Glow servanter

1. PRODUKTBESKRIVELSE

Porsgrund Glow servantene er produsert i porselen og fås i størrelsene 400, 500, 560 og 600 mm i rund og rektangulær design. De leveres i modeller med kranhull og med overløp, med kranhull og uten overløp, uten kranhull og med overløp, uten kranhull og uten overløp.

Servantene har dypt basseng og god avsetningsplass i bakkant. Porselenets Smart-glasur gjør porselenet enkelt å holde rent.

Servanter i størrelse 400 mm leveres kun med boltmontering (NRF 6067805 er inkludert), i tillegg kan man velge kranhull på høyre eller venstre side. De andre servantstørrelsene har hybrid montering, velg mellom bolter eller bærejern som ikke er inkludert:

Glow servanter størrelse 500 mm: Benytt bolter NRF 6067798 evt bærejern NRF 6001704 eller NRF 6001764.

Glow servanter størrelse 560 og 600 mm: Benytt bolter NRF 6067798 evt bærejern NRF 6001705 eller NRF 6001761.

Glow servanter i størrelse 560 og 600 mm kan monteres sammen med Glow helsøyle i porselen, NRF 6000019.

Art (Runde)	NRF	Størrelse	Art (Rektangulære)	NRF	Størrelse
1156001301	6000279	400	1156101301	6000176	400
1146001301	6000281	400	1146101301	6000177	400
1256001301	6000282	400	1246101301	6000178	400
1246001301	6000283	400	1256101301	6000179	400
1116201301	6000228	500	1116301301	6000262	500
1266201301	6000229	500	1266301301	6000263	500
1166201301	6000232	500	1216301301	6000264	500
1216201301	6000231	500	1166301301	6000265	500
1116401301	6000141	560	1116501301	6000269	560
1216401301	6000143	560	1266501301	6000267	560
1166401301	6000144	560	1216501301	6000268	560
1266401301	6000142	560	1166501301	6000266	560
1116601301	6000181	600	1116701301	6000284	600
1266601301	6000182	600	1216701301	6000102	600
1216601301	6000183	600	1266701301	6000103	600
1166601301	6000184	600	1166701301	6000285	600

2. ANVISNINGER FOR DRIFT OG VEDLIKEHOLD

Rengjøring og rengjøringsmetoder for overflateprodukter

- Våre produkter rengjøres med vanlige rengjøringsmidler for hjemmebruk. Ikke bruk skuremidler, kraftige syrer eller sterke alkaliske substanser. Husk å skylle overflaten grundig etter rengjøring.
- Hvis den keramiske overflaten er ekstremt skitten kan du bruke syreholdige løsninger fortennet i vann.
- Ved behov for reparasjoner og reservedeler, ta kontakt med din forhandler av reservedeler.

Ettersyn/kontroll

Grundig rengjøring minst en gang pr uke.

Vedlikeholdsinstruks og -intervall

Geberit garanterer reservedeler i 10 år etter at produksjon stanser. (Slitedeler)

Geberit AS

Porsgrund Glow servanter

3. DRIFTSTEKNISKE OPPLYSNINGER**Antatt teknisk levetid uten utskiftninger**

>

Garanti og vilkår

Iht. forbrukerkjøpsloven

Fuktbestandighet

God

Renholdsvennlighet

«God»

Øvrige opplysninger

Geberit AS

Porsgrund Glow servanter

4. TEKNISK SERVICE

Produsent/importør

Geberit AS

Postadresse

Luhrtoppen 2

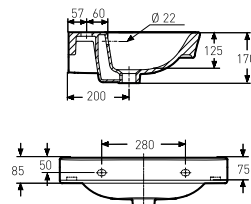
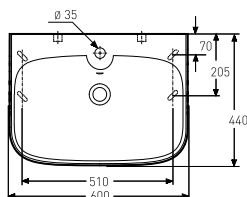
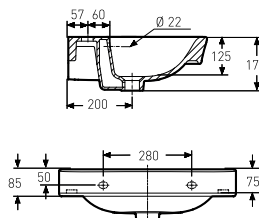
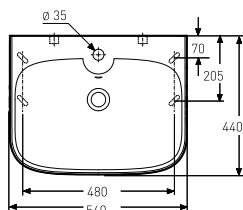
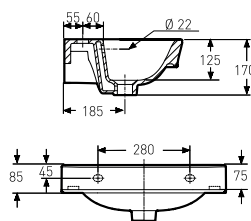
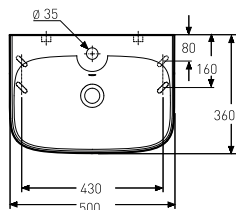
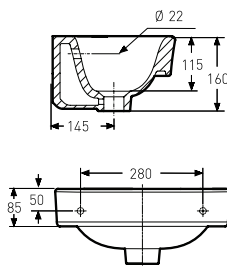
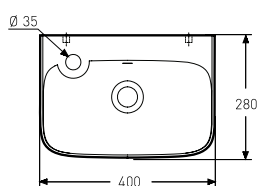
Postnr. og poststed

1470 Lørenskog

E-post / nettside

order.no@geberit.com

www.porsgrundbad.no



Geberit AS

Porsgrund Glow servanter

4. TEKNISK SERVICE

Produsent/importør	Geberit AS
Postadresse	Luhrtoppen 2
Postnr. og poststed	1470 Lørenskog
E-post / nettside	order.no@geberit.com www.porsgrundbad.no

